

LILJEGÅNGEN 110
GÖTEBORG





Mysig stuga på terrasserad tomt.

Denna riktigt mysiga stuga är i mycket fint skick och helt inflyttningsklare. Stugan består av veranda med entré, allrum med öppet kök och sovrum. I källarplan dusch, wc och gott om förvaring. Framför stuga finns dels en träaltan i skyddat läge och en plattlagd del som ger möjlighet till flera uteplatser.

Möjligt att bygga till med ca 10 kvm och en frigebod även den på 10 kvm.

Den välskötta tomten består av tre terrasser. På den övre ligger stugan och en fin uteplats. På mellanterrassen finns blomsterrabatter och gräsmatta. Längst ner finns bl.a. fruktträd, odlingsbäddar och en större gräsmatta. Tomten har ingång både från Liljegången och Anemongången. Praktiskt!

Denna anrika koloni, ett stenkast från Delsjön, grundades 1926. Många av stugorna är alltså byggda för snart 100 år.



Christer von Hauswolff

Reg. Fastighetsmäklare

070-7196420

christer@helins.se

www.helins.se





Utgångspris: 1.200.000 kr
Boarea: 26 m²
Biarea: 21 m²
Antal rum: 2 rok
Tomt: 350 m²
Byggnadsår: 1927
Tillträde: Efter
överenskommelse.



- INTERIÖR -

Allrum

Väl disponerad ytor med plats för soffa, matplats mm. Öppet mot köksdelen. Flera fönster och högt till tak ger ett ljust och luftigt rum. Ljusa väggar och golv.

Kök

Öppet kök mot allrummet. Här finns spis med ugn, fläkt, kyl/frys och snygg inredning i ljusgrått. Utgång till tomtens baksida via helglasad altandörr.

Sovrum

Väl tilltaget sovrum med plats för dubbelsäng. Platsbyggd garderob med gott om plats. Ljusa väggar och golv.

Veranda

Entrén till stugan går via en mysig veranda. Härifrån har man utsikt över tomten och delar av kolonin. Perfekt för en läshörna regniga dagar.

Källare

Inredd källare under hela stugan. Här finns dusch, wc och handfat. Vidare gott om förvaring bl.a. i form av väggfasta skåp.



- BOSTADSBESKRIVNING -

Fastigheten Göteborg Delsjön 748:21

Liljegången 110 Göteborg. Belägen i Göteborg kommun, församling. Skattesats 32.87.

Storlek

Boarea 26 m², biarea ca 21 m².

Areauppgifter enligt taxeringsinformationen

Biarea avser källare

Pris

1.200.000 kr.

Byggnad

Objektstyp: Fritidshus

Byggnadsår: 1927

Byggnadstyp: 1 plan med källare

Gjorda renoveringar: Fasad och fönster bytta. Ny el-central och delvis ny el. Nytt staket mm

Byggnadssätt

Grundmur: Betong. Grund: Betong. Stomme: Trä. Bjälklag: Trä.

Fasad: Stående träpanel. Takbeklädnad: Takpannor. Utv

plåtarbeten: Plåtisol. Fönster: Isolerglasfönster.

Vatten och avlopp: Kommunalt vatten april - oktober, Kommunalt avlopp.

Övrigt: Källare under hela stugan med wc och dusch.

Tomt

Tomt i tre nivåer med plats för odling

Servitut, planbestämmelser mm

Ekonomi

Taxeringsvärde 351.000 kr (fastställt avseende år 2023) varav

byggnadsvärde 351.000 kr, mark 0 kr. Typkod 225,

Småhusenhet, småhus på ofri grund. Värdeår .

Driftkostnad

, Samfällighet 4.100 kr och Hushållsström 3.124 kr.

Summa årskostnad 7.224 kr/år

Utöver driftkostnaden tillkommer fastighetsavgift/skatt 2632 kr/år.

Arrende 2024 12 400 kr.

Uppgifterna om driftkostnaden bygger på nuvarande ägares kostnader med 1 personer i hushållet. Kontakta mäklaren för mer information eller om du önskar en personlig kalkyl.

Uppvärmning och el

Uppvärmningssystem: Direktverkande el Energiförbrukning: 0 kWh/år

Energideklaration

TV/Internet

Uteplats/Balkong

Altan i anslutning till stugan

Bilplats

Det finns 2 stora avgiftsbelagda parkeringar intill kolonin.

Föreningen har ett antal p-platser till uthyrning. Vidare kan man köpa säsongskort på kommunens parkering.

Övriga byggnader

Tillträde

Efter överenskommelse.

Nuvarande Ägare

Marie Olson









Plats för citat





ÖVRIGT

Uteplats på nivå ett

På nivå två fins plats till ett förråd

Längst ner har man fruktträd och odlingsytor samt gräsmatta.



- VIKTIG INFO TILL KÖPARE -

Fastighetsmäklaren

Din fastighetsmäklare är med genom hela affären som en opartisk mellanman och ska tillvarata både köparens och säljarens intressen, och ge råd till både spekulanter och säljare. Så tveka inte att ställa dina frågor.

Intresserad av detta objekt?

Är du intresserad av att gå vidare - meddela mäklaren ditt intresse så riskerar du inte att missa vid ett snabbt avslut. Försök att vara förberedd med lånelöfte från bank och ev. värdering av din nuvarande bostad.

Objektsbeskrivning

Mäklaren ska upprätta en objektsbeskrivning som beskriver fastigheten. Uppgifterna kommer från säljaren och myndighetsregister, och kontrolleras normalt sett inte av mäklaren.

Budgivning

Om det finns flera intressenter tillämpas normalt budgivning. Då kan slutpriset avvika från utgångspriset. Berätta innan budgivningen om dina önskemål om tillträdesdag, eventuella lånevillkor, försäljning av din nuvarande bostad etc.

Det finns ingen lag som reglerar hur en budgivning ska gå till. Det är säljaren som bestämmer om, hur och till vem denne säljer. Mäklaren framför alla bud till säljaren och upprättar en förteckning över buden. Budgivningslistan lämnas även till köparen, med namn och kontaktuppgifter till budgivarna. Budgivare kan därför inte vara anonyma (men kan lägga bud via ombud).

Undersökningsplikt

Köparen har en mycket omfattande undersökningsplikt. Detta innefattar att köparen efter köpet inte kan göra fel gällande som borde upptäckts vid en noggrann undersökning av bostaden. Undersök därför bostaden noga före köpet, gärna med hjälp av besiktningsman. Eventuellt kan du avtala med säljaren om en s.k. besiktningsklausul som ger dig rätt att inom en viss tid undersöka bostaden och sedan eventuellt frånträda köpet.

Kontraktsskrivning

Fastighetsmäklaren upprättar köpehandlingarna och går igenom dessa med parterna. Tänk på att anbud eller muntliga avtal inte är bindande. Ett bindande köp föreligger först sedan ett skriftligt köpekontrakt har undertecknats och utväxlats. Därför brukar det ligga i alla parterns intresse att skriva avtal så snart som möjligt.

Handpenning

Mäklaren ska verka för att köparen betalar en handpenning (i regel 10 %) som vanligtvis deponeras på ett särskilt klientmedelskonto. Detta sker då det finns s.k. svärvillkor, t.ex. en besiktningsklausul.

Tillträde

På tillträdesdagen träffas parterna vanligtvis hos mäklaren där slutbetalning görs. Mäklaren upprättar innan en likvidavräkning där det framgår vad som betalats och vad som återstår att betala. Mäklaren överlämnar även en journal över förmedlingen. Vid tillträdet får köparen dessutom nycklar m.m.

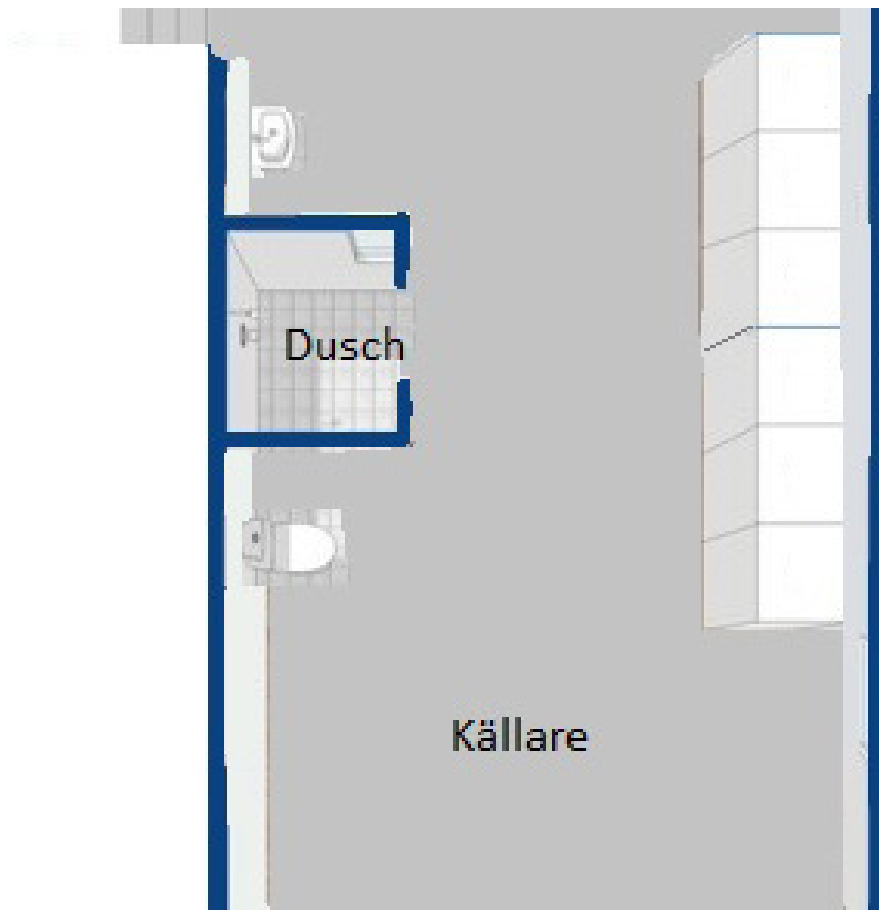
Lagfart och pantbrev

På en fastighet är det pantbrev som man intecknar vid lån. Finns det redan pantbrev på minst det belopp du önskar belåna så behöver du inte ta ut fler pantbrev. Annars måste du ta ut nya pantbrev, vilket är förenat med en avgift.

Tänk på att du som köpare även får en kostnad för lagfart (d.v.s. då du registreras som ägare till fastigheten).

Personuppgifter

Som visningskund och ev. budgivare eller köpare så hanterar mäklarföretaget dina personuppgifter (t.ex. namn och telefonnummer) för att kunna ge dig service, men även för att uppfylla andra regler, t.ex. budförteckning mm enl. fastighetsmäklarlagen. Uppgifterna hanteras i enlighet med aktuell lagstiftning (GDPR). För vidare information avseende hur dina personuppgifter behandlas kontakta din fastighetsmäklare.



Välkommen till Helins Mäklarbyrå AB Göteborg

Vi skapar avtryck som ger resultat

Med Göteborg som arbetsplats sedan 1981 är vi på Helins ett lokalt och stadigt förankrat företag. Vi är en fristående mäklarbyrå som känner oss nöjda först när båda parter i en bostadsaffär känner att de har gjort en riktigt bra sådan. För dig som säljer eller köper betyder det att du kan förvänta dig ett engagemang och personlig servicenivå utöver det vanliga. Detta tillsammans med en gedigen och uppdaterad kunskap om bostadsmarknaderna i Göteborg gör att vi följer våra kunder genom livets olika skeden. Vi är måna om att du får en bra start i ditt nya hem och ett fint avslut i ditt gamla. Trygghet är ett viktigt ord för många – men för oss är det ett fundament.

Det ingår och liksom omfamnar allt vi gör. Lars-Åke, Göran & Christer

Helins Mäklarbyrå AB Göteborg
Hagåkersgatan 8 B
431 41 Mölndal
031-139555
helins@helins.se
www.helins.se

