



TVETA

Fritidshus - 4 rum och kök - 57 kvm - Svalörtsvägen 4

UTGÅNGSPRIS: 1 350 000 :-



TVETA

Fritidsboende i lugn område nära naturen!

Praktiskt boende med möjlighet till två entréer samt gäststuga och förråd. Tillgång till pool och tennisbana.

I populära Tveta fritidsbyområde finns nu ett välplanerat boende med upp till fyra sovrum med gäststugan inräknad, endast ca 7 km från brofästet. Huset har under årens lopp byggts ut med tanke på att möjlighet till att kunna skapa gott om sängplatser och med möjlighet att skapa ett andra våtutrymme.

Huset disponeras med hall, 3 sovrum, kök/sällskapsyta och dusch/wc samt en klädkammare/förråd. Ute på den insynsskyddade baksidan finns trädgårdsförråd samt gäststuga. Angränsande finns grönområde med vandringsstigar och plats för lek och bus.

Fastigheten säljs inklusive inventarier. Fastigheten är besiktigad.



Mäklare
[Marcus Isakson](#)
Telefon: +46706338810
Epost: marcus@olandsmaklaren.se

BESKRIVNING

HALL (2014)

Laminatgolv, målad väv och laserat trätak.

KLÄDKAMMARE/FÖRRÅD (2014)

STORT SOVRUM (2014)

Laminatgolv, målad väv och laserat trätak.

DUSCH/TOALETT

Våtrumsgolv, våtrumstapet och målat tak. Toalett, handfat och duschhörna (ny blandare-24).

KÖK/MATPLATS/SÄLLSKAPSYTA

Laminatgolv, målad väv och målat tak. Bänkspis och kyl/frys.

HALL/GÄSTRUM (2011)

Laminatgolv, målad väv och laserat trätak.

SOVRUM (2011)

Laminatgolv, målad väv och laserat trätak.





Fakta

Fastighetsbeteckning Tveta 1:136	Byggnadstyp 1 plan	Servitut & planbestämmelser
Objektsstyp: Fritidshus	Byggnadsår 1987	Gemensamhetsanläggning: Mörbylånga Tveta GA:1 ändamål: Vägar, Grönområden, Övrigt
Typkod 220, Småhusenhet, bebyggd	Byggnadssätt Tak: Plåt Bjälklag: Trä Fasad: Trä Grund: Plintar Fönster: 2-glas och 2-glas isolering Stomme: Trä	Ändring Av Detaljplan (2001-02-01) Vattenskyddsområde (1986-12-19) Byggnadsplan (1967-12-21)
Adress Svalörtsvägen 4, 38696 Färjestaden		Det ankommer på köparen själv att kontakta berörda instanser för besked i frågor gällande planbestämmelser, förekomst av bygggrätt, bygglovsfrågor, rördragningar på tomten, el m.m.
Område Tveta	Vatten/avlopp Kommunalt vatten, Kommunalt avlopp.	Ägare Per-Olof Christer Lindqvist
Boarea 57 m ² (Areauppgifter enligt taxeringsinformationen)	Uppvärmning Direktverkande el	Tillträde Enligt överenskommelse
Tomt 1200 m ²	Driftskostnad Försäkring: 2.530 kr Vatten/avlopp: 3.465 kr Renhållning: 1.048 kr Samfällighet: 3.300 kr El: 4.600 kr Summa: 14 943 kr/år med 1 personer i hushållet. Utöver detta tillkommer kostnad för fastighetsavgift/skatt 7 402 kr	
Tomtbeskrivning Naturtomt, omgärdad av stenmur	Övriga byggnader - Förrådsbod - Gäststuga med indragen el.	
Antal rum 4 rum varav 2 - 3 sovrum.	Uteplats - Altan mot innergård i väster	
Energideklaration Behövs ej	Pantbrev Det finns 1 pantbrev uttagna om sammanlagt 60 000 kr.	
Taxeringsår 2021		
Värderingsår 2003		
Taxeringsvärde byggnad 617 000 kr		
Taxeringsvärde mark 370 000		
Taxeringsvärde totalt 987 000 kr		

OMRÅDE

Tveta ligger mitt på Öland inbäddad i lummig, skyddande lövskog norr om Alvaret. Här finns olika slag av lövträd som björk, ek och hassel som bildar en unik karaktär tillsammans med fåglarnas skönsång. Runt omkring finns även enbevuxna hagmarker som sätter sin säregna prägel på landskapet tillsammans med en rik flora av blommor.

För de boende i Tveta fritidsby finns tillgång till tennisbana, pool och boulebana. Till Färjestaden är det ca 7 km. Till Borgholm ca 2,5 mil. Till närmaste Ica butik är det ca 4 km. Till badplats ca 6 km.







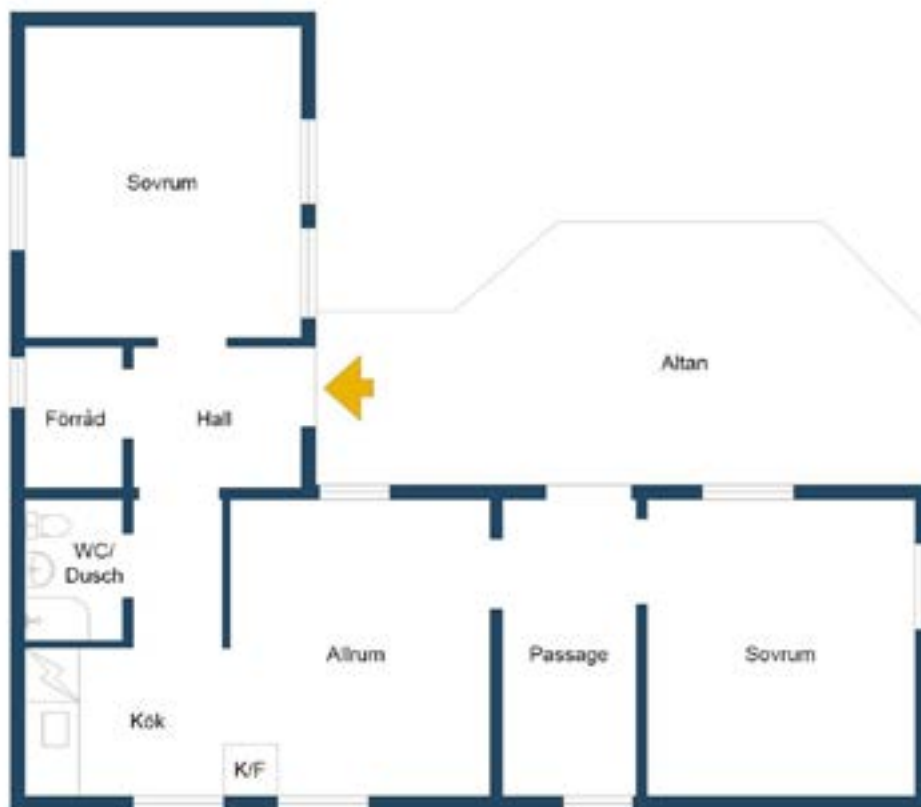




Allmänt

Ingen mera städning kommer genomföras på fastigheten innan överlåtelsen.
Markiser finns på vissa fönster öster/väster.





Viss avvikelse kan förekomma



- VIKTIG INFO TILL KÖPARE -

Fastighetsmäklaren

Din fastighetsmäklare är med genom hela affären som en opartisk mellanman och ska tillvarata både köparens och säljarens intressen, och ge råd till både spekulanter och säljare. Så tveka inte att ställa dina frågor.

Intresserad av detta objekt?

Är du intresserad av att gå vidare - meddela mäklaren ditt intresse så riskerar du inte att missa vid ett snabbt avslut. Försök att vara förberedd med lånelöfte från bank och ev. värdering av din nuvarande bostad.

Objektsbeskrivning

Mäklaren ska upprätta en objektsbeskrivning som beskriver fastigheten. Uppgifterna kommer från säljaren och myndighetsregister, och kontrolleras normalt sett inte av mäklaren.

Energideklaration

Fritidshus energideklareras ej.
Bostad där säljare bor stadigvarande skall enligt lag energideklareras om inte parterna överenskommit om annat.

Budgivning

Om det finns flera intressenter tillämpas normalt budgivning. Då kan slutpriset avvika från utgångspriset. Berätta innan budgivningen om dina önskemål om tillträdesdag, eventuella lånevillkor, försäljning av din nuvarande bostad etc.

Det finns ingen lag som reglerar hur en budgivning ska gå till. Det är säljaren som bestämmer om, hur och till vem denne säljer. Mäklaren framför alla bud till säljaren och upprättar en förteckning över buden. Budgivningslistan lämnas även till köparen, med namn och kontaktuppgifter till budgivarna. Budgivare kan därför inte vara anonyma (men kan lägga bud via ombud). Vi erbjuder identifierad budgivning via BankID.

Undersökningsplikt

Köparen har en mycket omfattande undersökningsplikt. Detta innefattar att köparen efter köpet inte kan göra fel gällande som borde upptäckts vid en noggrann undersökning av bostaden. Undersök därför bostaden noga före köpet, gärna med hjälp av besiktningsman.

Kontraktsskrivning

Fastighetsmäklaren upprättar köpehandlingarna och går igenom dessa med parterna. Tänk på att anbud eller muntliga avtal inte är bindande. Ett bindande köp föreligger först sedan ett skriftligt köpekontrakt har undertecknats och utväxlats. Därför brukar det ligga i alla parterers intresse att skriva avtal så snart som möjligt.

Handpenning

Mäklaren ska verka för att köparen betalar en handpenning (i regel 10 %) som vanligtvis deponeras på ett särskilt klientmedelskonto. Detta sker då det finns s.k. svärvillkor.

Tillträde

På tillträdesdagen träffas parterna vanligtvis hos mäklaren där slutbetalning görs. Mäklaren upprättar innan en likvidavräkning där det framgår vad som betalats och vad som återstår att betala. Mäklaren överlämnar även en journal över förmedlingen. Vid tillträdet får köparen dessutom nycklar m.m.

Lagfart och pantbrev

På en fastighet är det pantbrev som man intecknar vid lån. Finns det redan pantbrev på minst det belopp du önskar belåna så behöver du inte ta ut fler pantbrev. Annars måste du ta ut nya pantbrev, vilket är förenat med en avgift. Tänk på att du som köpare även får en kostnad för lagfart (d.v.s. då du registreras som ägare till fastigheten).

Personuppgifter

Som visningskund och ev. budgivare eller köpare så hanterar mäklarfirmen dina personuppgifter (t.ex. namn och telefonnummer) för att kunna ge dig service, men även för att uppfylla andra regler, t.ex. budförteckning mm enl. fastighetsmäklarlagen. Uppgifterna hanteras i enlighet med aktuell lagstiftning (GDPR). För vidare information avseende hur dina personuppgifter behandlas kontakta din fastighetsmäklare.





DIN MÄKLARE PÅ ÖLAND SEDAN 1973



ANDERS TÖRNQVIST

Fastighetsmäklare

Direkt 070-633 88 09
anders@olandsmaklaren.se



EMMA MAURIN

Fastighetsmäklare

Direkt 070-633 88 70
emma@olandsmaklaren.se



MARCUS ISAKSON

Fastighetsmäklare

Direkt 070-633 88 10
marcus@olandsmaklaren.se



BARBRO BOLAÑOS
ANDERSSON

Mäklarassistent

Direkt 070-633 04 64
barbro@olandsmaklaren.se



LINA PETERSSON
KORCH

Mäklarassistent/stylist

Direkt 070-960 46 00
lina@olandsmaklaren.se



JOHAN ANDER

Fotograf

Johan Ander Studio
Direkt 073-670 72 85
johan@olandsmaklaren.se