



EMAUSGATAN 27C

VÄSTERÅS



Fru Humble's



Emausgatan 27c - Gideonsberg

Prisvärt boende!

Mycket trevlig och prisvärd lägenhet belägen på endast ½ trappa.

Låg avgift i en förening med mycket god renommé, och en förening som verkligen följt underhållsplanen. Allt från Solceller till renoverade tak.

Bra planerad genomgångslägenhet med gott om förvaring samt riktigt kök med fri utsikt över Emaushöjden och balkong i rent söderläge.

Här bor du nära city, högskolan och snabb access till Bergslagsvägen och E18. Så perfekt första lägenhet eller övernattningslägenhet!



Margaretha Humble

Reg Fastighetsmäklare

073-518 08 74

margaretha.humble@fruhumbles.se

<https://www.fruhumbles.se>



Utgångspris: 785.000 kr
Avgift 2.812 kr/mån.
Boarea: 41 m²
Biarea: 0 m²
Antal rum: 1 rok
Våning: 1 av 2
Hiss: Hiss finns ej.
Förening: Brf Maskrosen 2 - HSB
Efter
Tillträde: överenskommelse.

Mycket trevlig och prisvärd lägenhet belägen på endast ½ trappa. Bra planerad genomgångslägenhet med gott om förvaring samt riktigt kök och balkong i rent söderläge. Här bor du nära city, högskolan och snabb access till Bergslagsvägen och E18.



- INTERIÖR -

PLANLÖSNING

ENTRÉHALL

Trälaminatgolv samt målade väggar. Förvaring via en rymlig klädkammare.

RUM

Trälaminatgolv och tapetserad fondvägg och resterande målat. Fönster och balkongdörr mot söder. Dubbelgarderob.

BALKONG

Ljuvlig balkong i rent söderläge.

KÖK

Trälaminatgolv och målade väggar. Fönster mot norr med en helt magisk, fri utsikt mot Emaushöjden.

Vita snickerier samt kakel ovan bänk. Spis med tillhörande ugn, fläkt kyl/frys samt skafferi.

Hel diskbänk.

BADRUM

Kakel på vägg och plastmatta på golv.

Duschhörna samt tvättmaskin.

Ny wc-stol samt handfat med kommod.

KLÄDKAMMARE

Hyllor stänger samt gott om golvförvaring.



- BOSTADSBESKRIVNING -

Avgift

2.812 kr/mån. inklusive individuell mätning för el (ca 60kr), värme och varmvatten, samt kollektivt bredband (165kr) . Inga planerade avgiftshöjningar.

Storlek

Boarea 41 m². 1 rum. Föreningens information.

Lägenhetsnummer

Bostadsrättslägenhet: 7-6033-1-45-2

För folkbokföring: 1001

Adress

Emausgatan 27C, 72224 VÄSTERÅS. Belägen i Västerås kommun, församling. Skattesats 31,517.

Våningsplan/Hiss

Våning 1 av 2

Halvtrappa upp till våningsplanet.

Hiss finns ej.

Byggnadsår

Uppvärmning

Fjärrvärme

Driftskostnad

Driftskostnad är 83 kr/mån; och hemförsäkring 83 kr. Uppgifterna om driftskostnaden bygger på nuvarande ägares kostnader med 0 personer i hushållet. Kontakta mäklaren för mer information eller om du önskar en personlig kalkyl.

Andelstal

Andel i föreningen är 1.324 % och andel av årsavgiften är 1.324 %.

Bostadrättens indirekta nettoskuldsättning är 212.000 kr. Bostadsrättens indirekta nettoskuldsättning anger hur stor andel av bostadsrättsföreningens räntebärande skulder med avdrag för räntebärande tillgångar och likvida medel som indirekt belastar bostadsrätten. Andelen beräknas med andelstalet för årsavgiften multiplicerat med föreningens totala nettoskuldsättning. Underlagen för beräkningen kommer från föreningens årsredovisning.

Ekonomi

Bostadsrätten är inte pantsatt. Uppgifterna är kontrollerade (). Inre reparationsfond finns ej. Föreningen tar ut en överlåtelseavgift om 1.433 kr som betalas av och en pantsättningsavgift om 573 kr.

Uteplats/Balkong i söder

Bostadsrättsförening

Brf Maskrosen 2 - HSB. Föreningen är en Bostadsrätt. I föreningen finns 52 st lgh varav 0 st hyresrätter och 1 st lokaler. Föreningens ekonomi/avgiftsförändringar: Årsavgiften förändrades fr.o.m. 2023-01-01 med +10% och lämnades oförändrad inför 2024.

Kommande/gjorda renoveringar:

Väl underhållet med bla renoverade tak med solpaneler. Se lista i föreningsinformationen.

Gårdsplats/Innergård

Gemensamma utrymmen

Tvättstuga finns i källaren i alla hus.

Cykelrum.

Relaxavdelning med bastu, tv, kylskåp i hus nr 23.

Förråd i källarplan x 2 samt tvättstuga och cykelförråd.

Relaxavdelning med bastu i hus nr 23

Miljöbodar.

Bilplats

Parkering utan el, 56 st, kostar 170 kr/mån.

Garage, 6 st, kostar 450 kr/mån.

Två gästparkeringskort tillhör varje lägenhet.

TV/Internet

Kabel-TV via ComHem, grundutbudet ingår i årsavgiften.

Bredband via Tele2.

Kabel-TV via Com Hem, grundutbud ingår i månadsavgiften.

Bredband via Telenor, dras på hyresavin 165 kr/månaden.

Tillträde

Efter överenskommelse.



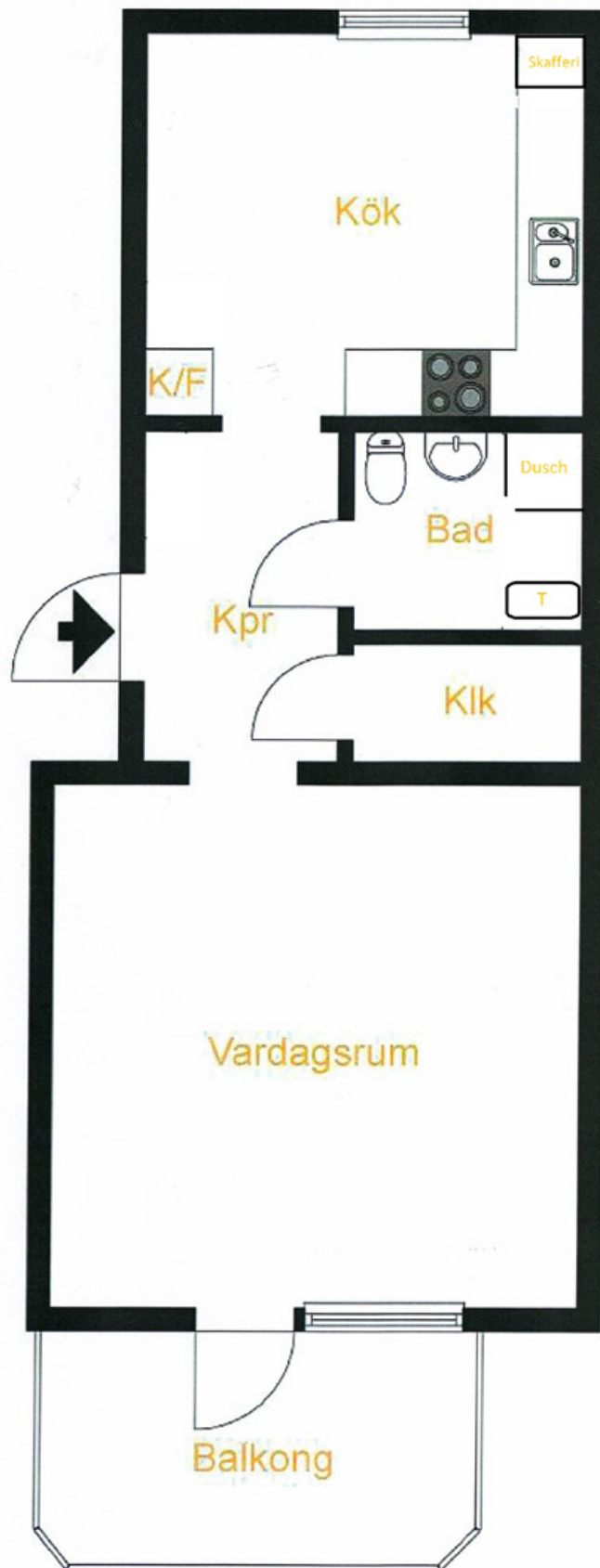






Plats för citat

Planlösning



Viss avvikelse kan förekomma. Skala och mått kan avvika från verkligheten.



ÖVRIGT



- VIKTIG INFO TILL KÖPARE -

Fastighetsmäklaren

Din fastighetsmäklare är med genom hela affären som en opartisk mellanman och ska tillvarata både köparens och säljarens intressen, och ge råd till både spekulanter och säljare. Så tveka inte att ställa dina frågor.

Intresserad av detta objekt?

Är du intresserad av att gå vidare - meddela mäklaren ditt intresse så riskerar du inte att missa vid ett snabbt avslut. Försök att vara förberedd med lånelöfte från bank och ev. värdering av din nuvarande bostad.

Objektsbeskrivning

Mäklaren ska upprätta en objektsbeskrivning som beskriver bostaden. Uppgifterna kommer från säljaren, föreningen och myndighetsregister, och kontrolleras normalt sett inte av mäklaren.

Budgivning

Om det finns flera intressenter tillämpas normalt budgivning. Då kan slutpriset avvika från utgångspriset. Berätta innan budgivningen om dina önskemål om tillträdesdag, eventuella lånevillkor, försäljning av din nuvarande bostad etc.

Det finns ingen lag som reglerar hur en budgivning ska gå till. Det är säljaren som bestämmer om, hur och till vem denne säljer. Mäklaren framför alla bud till säljaren och upprättar en förteckning över buden. Budgivningslistan lämnas även till köparen, med namn och kontaktuppgifter till budgivarna. Budgivare kan därför inte vara anonyma (men kan lägga bud via ombud).

Undersökningsplikt

Köparen har en mycket omfattande undersökningsplikt. Detta innefattar att köparen efter köpet inte kan göra fel gällande som borde upptäckts vid en noggrann undersökning av bostaden. Säljaren uppmanar därför att noga undersöka bostaden före köpet, gärna med hjälp av en sakkunnig. Glöm inte att även ta med föreningen i din undersökning (t.ex. genom att gå igenom årsredovisning och stadgar), då dess ekonomi berör dig som köpare.

Kontraktsskrivning

Fastighetsmäklaren upprättar köpehandlingarna och går igenom dessa med parterna. Tänk på att anbud eller muntliga avtal inte är bindande. Ett bindande köp föreligger först sedan ett skriftligt överlåtelseavtal har undertecknats och utväxlats. Därför brukar det ligga i alla parterns intresse att skriva avtal så snart som möjligt.

Handpenning

Mäklaren ska verka för att köparen betalar en handpenning (i regel 10 %) som vanligtvis deponeras på ett särskilt klientmedelskonto. Detta sker då det finns s.k. svävarvillkor.

Tillträde

På tillträdesdagen träffas parterna vanligtvis hos mäklaren där slutbetalning görs. Mäklaren upprättar innan en likvidavräkning där det framgår vad som betalats och vad som återstår att betala. Mäklaren överlämnar även en journal över förmedlingen. Vid tillträdet får köparen dessutom nycklar m.m.

Personuppgifter

Som visningskund och ev. budgivare eller köpare så hanterar mäklarfirmen dina personuppgifter (t.ex. namn och telefonnummer) för att kunna ge dig service, men även för att uppfylla andra regler, t.ex. budförteckning mm. enl. fastighetsmäklarlagen. Uppgifterna hanteras i enlighet med aktuell lagstiftning (GDPR). För vidare information avseende hur dina personuppgifter behandlas kontakta din fastighetsmäklare.



Välkommen till Fru Humbles

Vi ser fastighetsaffärer i ett större perspektiv. Det innebär att vi tar ansvar för att hjälpa människor att ta nya, stora steg i livet. Steg som betyder mycket mer än att förmedla fastigheter, eller tomma skal, människor emellan. Det innebär att se människan, både den som ska flytta ut och den som ska flytta in. Att kunna se de unika värdena som människor har byggt upp i sin fastighet och att vara språkrör människor emellan. Det innebär förmågan att se klarsynt i sak- och faktafrågor som kommer att vara avgörande i överlämnandet av ett hem från en familj till en annan. Likväl som det kan handla om att få förtroendet att söka det nya drömboendet för människor som vill vidare. Det innebär helt enkelt att tänka med både hjärta och hjärna. Detta är fundamentet till din nya samarbetspartner när du ska sälja eller köpa ett hem.

Håll utkik på vår hemsida. Här kommer vi presentera både hem som söker nya boenden och berättelser om hem som fått nya boende. Där får du även hjälp med att hitta ditt nya drömboende när du vill vidare.

Fru Humbles
Bernsborgsstigen 12
722 18 Västerås

margaretha.humble@fruhumbles.se
<https://www.fruhumbles.se>



 Fru Humble's

| [HTTPS://WWW.FRUHUMBLES.SE](https://www.fruhumbles.se) | BERNSBORGSTIGEN 12 VÄSTERÅS